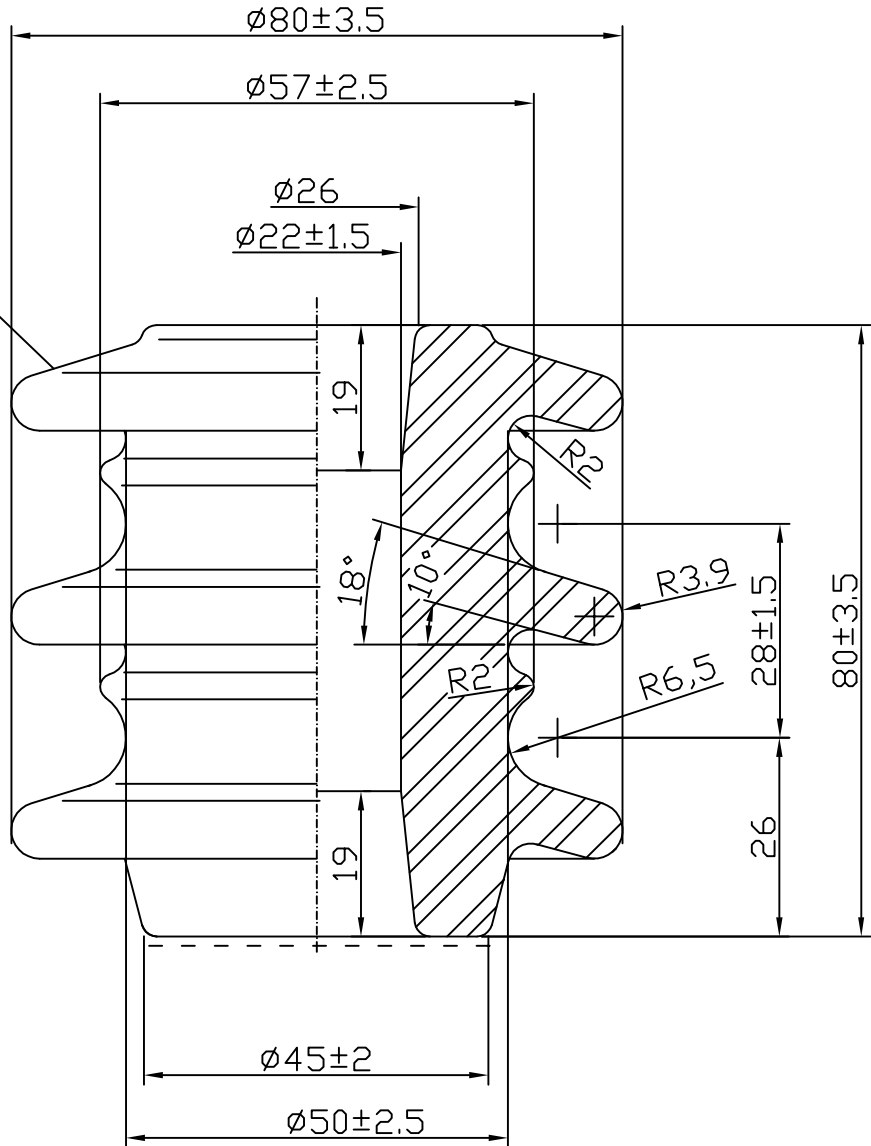


00 (tydzień) **LAPP**00 (rok)
S80/2



Maksymalne napięcie robocze 1kV
 Znamion.wytrzymałość mechaniczna/kN/: 12
 Badanie wg PN-E-91030-1
 Powierzchnia nieszklwiona - - - -

Maximum working voltage 1kV
 Nominal mechanical strength /kN/: 12
 Tests acc. to PN-E-91030-1
 Unglazed surface: - - - -

				(Br)brąz/brown; (Bi)białe/white; (Ze)zielone/green;(Sz)szare/grey	C130 PN-EN60672-3
N°	Description	DWG NO.	Tolerance		Glaze colour
			DIN 40680-g		Scale
			Date	Name	Signature
			CONSTR.	24.09.01r	A Januszkiewicz
			REVISIONS	24.09.01r	M.Faliński
			APPROVED		
			Izolator szpulowy na 1kV Shackle insulator for 1kV		
			DWG NO.		I.N. S80/2
1	1694	22.04.2017	A Januszkiewicz	LAPP INSULATORS	
N°	Modification	Date	Name	PN/E-91030-2	I.N. NF-9717.0.Bi