

**INSTYTUT ENERGETYKI
ZAKŁAD DOŚWIADCZALNY w Białymstoku**

15-879 Białystok ul. Św.Rocha 16

Sekretariat tel/fax 85 7428591 Centrala 85 7422927 Dz. Handlowy tel/fax 85 7424560
www.iezd.pl e-mail: iezd@iezd.pl



Rozłącznik SRN-24 przeznaczony jest do załączania i wyłączania prądów występujących w sieci rozdzielczej SN w zakresie do 80 A oraz jest zdolny do przewodzenia prądów zwarciowych do 16 kA.

Wykonujemy rozłączniki w następujących odmianach:

* do montażu na żerdziach ŻN, BSW

- odmiana **A** - rozłącznik przeznaczony do montażu na wierzchołku słupa (na poprzeczniku lub konstrukcji KO-9)
- odmiana **B** - rozłącznik przeznaczony do montażu na nodze słupa pod przewodami linii

* do montażu na żerdziach wirowanych E, E_m, EPV

- odmiana **C** - rozłącznik przeznaczony do montażu na wierzchołku słupa (na poprzeczniku)
- odmiana **C2** - rozłącznik przeznaczony do montażu na wierzchołku słupa podwójnego
 - *na poprzeczniku PO-50 (układ płaski przewodów) lub
 - *na głowicy GS-30 (układ trójkątny przewodów)

W zamówieniu należy określić miejsce montażu rozłącznika

- odmiana **D** - rozłącznik przeznaczony do montażu na nodze słupa pod przewodami linii

W zamówieniu należy podać oznaczenie żerdzi, na której będzie montowany rozłącznik.

Kompletny wyrób składa się z aparatu łącznikowego, cięgien i napędu

Aparat posiada styki miedziane srebrzone.

Styki ruchome wyposażone są w elastyczne przyłącza zabezpieczające przed przełamaniem przewodu doprowadzającego.

Istnieje możliwość skompletowania rozłącznika w wersji z dodatkowymi izolatorami wsporczymi oraz elastycznymi przyłączami (IWSPE) lub ogranicznikami przepięć i elastycznymi przyłączami (OPSPE).

Aparat zbudowany jest na izolatorach kompozytowych z kloszami silikonowymi.

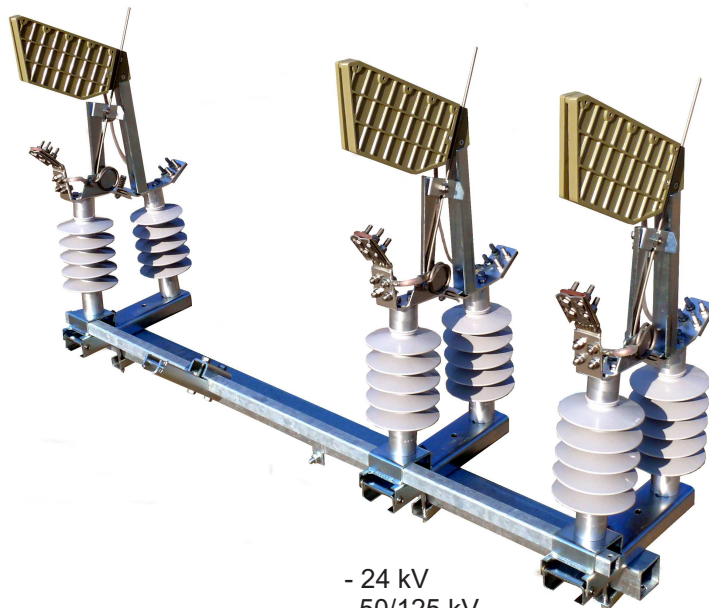
Rozłącznik może być uruchamiany:

a/ napędem ręcznym typ NO-1 do odm. A i B lub NO-1/O do odm. C, C2 i D

b/ napędem silnikowym typ NIEN, NKM lub innym.

Napęd posiada możliwość blokowania w dwóch położeniach:

- rozłącznik w położeniu zamkniętym
- rozłącznik w położeniu otwartym



DANE TECHNICZNE:

- napięcie znamionowe
- poziom znamionowy izolacji
- znamionowy prąd ciągły
- znamionowy prąd krótkotrwały wytrzymywany (1s)
- znamionowy prąd wyłączeniowy w obw. o małej indukcyjn.
- znamionowy prąd wyłączeniowy ładowania kabli
- znamionowy prąd wyłączeniowy zwarcia doziemnego
- znamionowy prąd wyłączeniowy ładowania kabli i linii nap. w warunkach zwarcia doziemnego

- 24 kV
- 50/125 kV
- 400 A
- 16 kA
- 80 A
- 20 A
- 60 A
- 34 A
- M1, E2
- 42 kg

-klasa rozłącznika

-masa aparatu

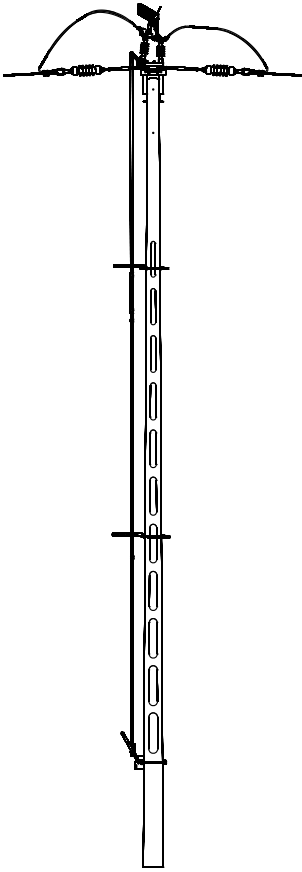
-rozłącznik jest wyposażony w gaszące komory powietrzne

-rozłącznik spełnia wymagania norm:

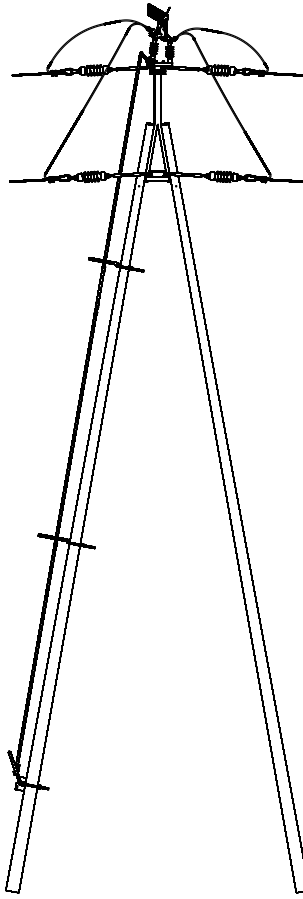
PN-EN60265-1, PN-EN 62271-1, PN-EN 62271-103

Napęd silnikowy NKM-1.3 nr kat. 055 403	
Napęd silnikowy NIEN-1.2 nr kat. 055 404	
Napęd ręczny NO-1/O nr kat. 050 402	
Napęd ręczny NO-1 nr kat. 050 401	
D	052 441
C2	052 432
C	052 431
B	052 421
A	052 411
odmiana	Nr kat.

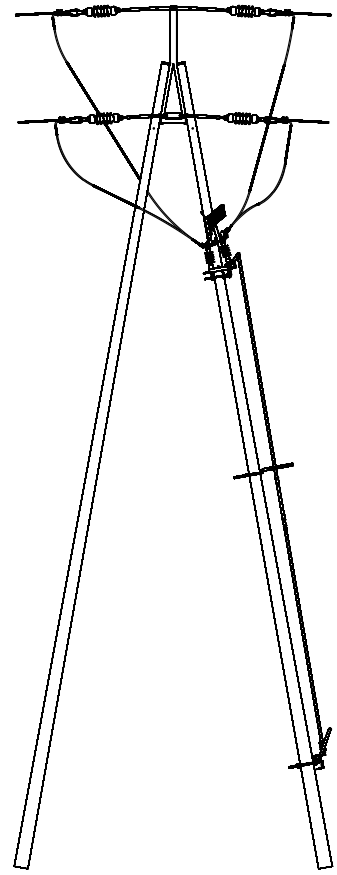
Rozłącznik napowietrzny typ SRN-24



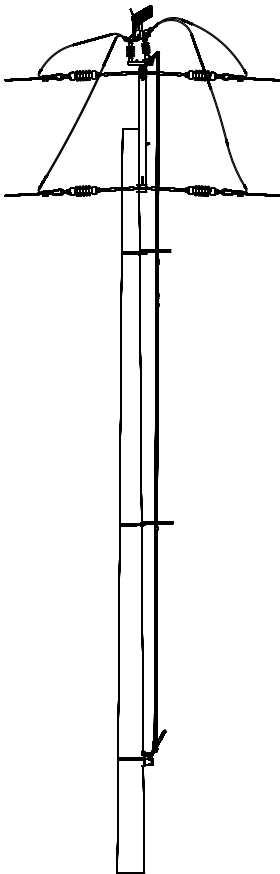
Rozłącznik na poprzeczniku



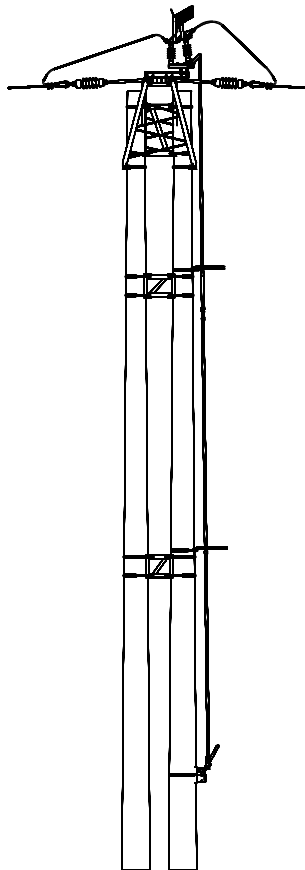
Rozłącznik na konstrukcji KO-9
odmiana **A**



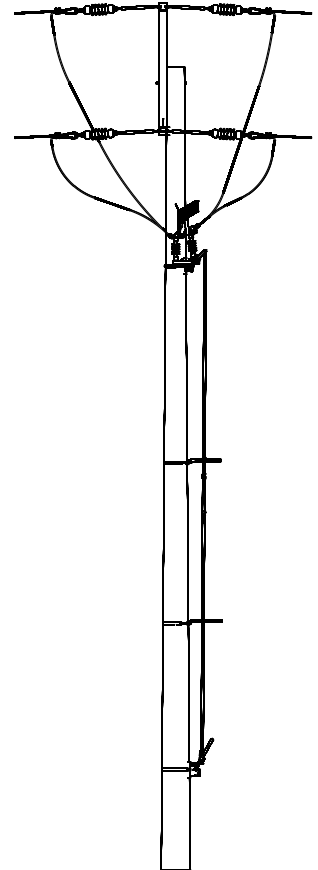
Rozłącznik na nodze słupa
odmiana **B**



Rozłącznik na wierzchołku
słupa wirowanego
odmiana **C**



Rozłącznik na wierzchołku
słupa wirowanego podwójnego
odmiana **C2**



Rozłącznik pod przewodami
na słupie wirowanym
odmiana **D**

Sposoby montażu rozłącznika SRN-24 - przykłady