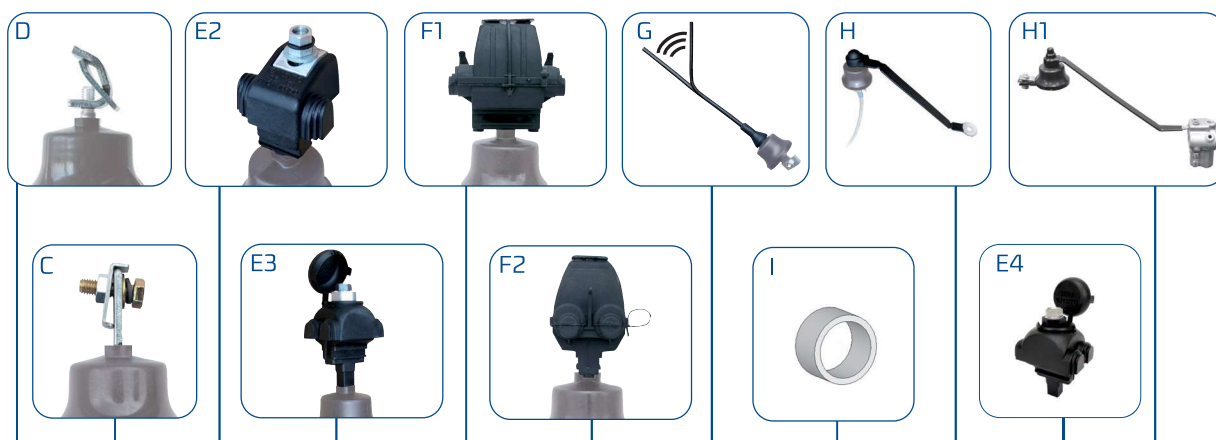
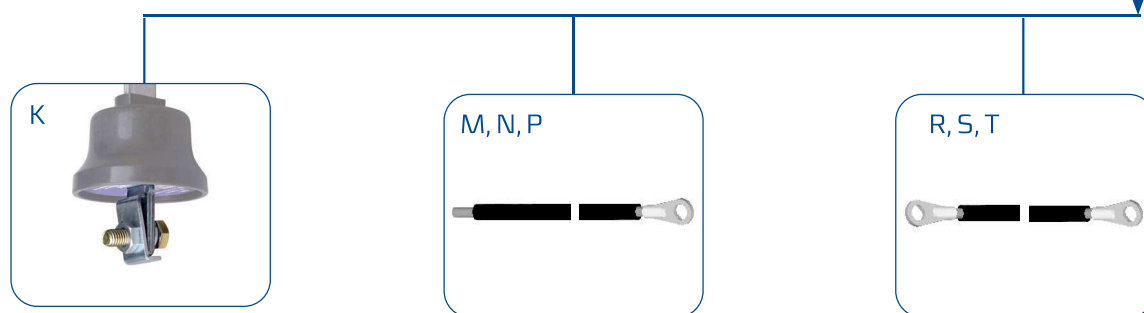
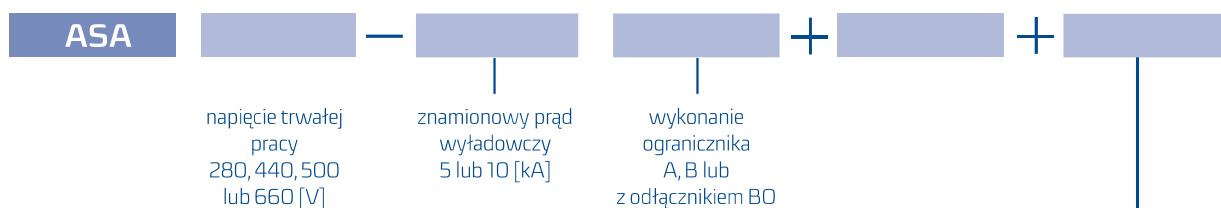


10. SPOSÓB ZAMAWIANIA



Akcesoria liniowe
(górne)



Akcesoria uziomowe
(dolne)

11. PRZYKŁAD ZAMAWIANIA

ASA 660 - 5B + D + K

ASA	oznaczenie	B	wykonanie ogranicznika
660	napięcie trwałej pracy	D	zaczep liniowy (górny)
5	znamionowy prąd wyładowczy	K	zaczep uziomowy (dolny)

UWAGA: Ograniczniki pakowane są po 3 sztuki wraz z zamówionymi akcesoriami