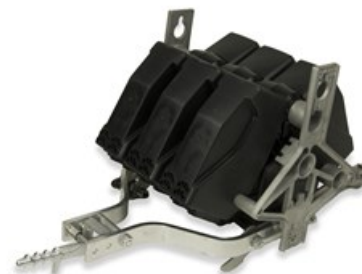


# ENSTO

Słupowy rozłącznik bezpiecz.

SZ400.3



Typ	SZ400.3
GTIN	6438100328689
Nazwa	Słupowy rozłącznik bezpiecz. 400A, Al 2x (50-240) mm <sup>2</sup> , 3 bieguny
Opis	Słupowy rozłącznik 3-biegunowy do ochrony sieci niskiego napięcia, linii napowietrznych jak i kablowych. Rozłączniki bezpiecznikowe można obsługiwać z poziomu ziemi za pomocą drążków manewrowych ST33. Wyposażony w 6 zacisków KG43.6. W rozłączniku można montować wkładki bezpiecznikowe wielkości '1' do 250 A, lub wielkości '2' maksymalnie do 400A.
Producent	Ensto Finland Oy

## Specyfikacje techniczne

### Certyfikaty

Normy: IEC 60947-3, IEC 60947-1

### Wymiary

Długość: 463 mm  
Przekrój żyły Al: 50 ... 240 mm<sup>2</sup>  
Szerokość: 319 mm  
Wysokość: 402 mm  
Masa Netto: 9,9 kg

### Cechy

Zaciski (złączki) w zestawie: 6xKG43.6  
Liczba biegunów: 3  
Kategoria użytkowania: AC22B

### Inne

Klasyfikacja ETIM: EC001040

## ETIM Specyfikacje techniczne

---

### etim

Max. rated operation voltage Ue AC:	500 V
Rated permanent current Iu:	400 A
Suitable for fuses:	NH2
Number of poles:	3
Type of electrical connection of main circuit:	Cable clamp
Type of control element:	Long turning handle

### Opakowanie

---

#### Carton (Opakowanie)

Rozmiar opakowania:	1 pce
Głębokość:	499 mm
Szerokość:	344 mm
Wysokość:	363 mm
Waga:	10,675 kg
Objętość:	62,311128 l

#### Paleta

Rozmiar opakowania:	15 pcs
Głębokość:	1200 mm
Szerokość:	850 mm
Wysokość:	1200 mm
Waga:	180,125 kg
Objętość:	1224 l