

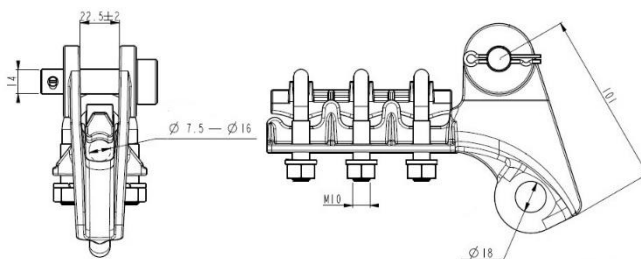
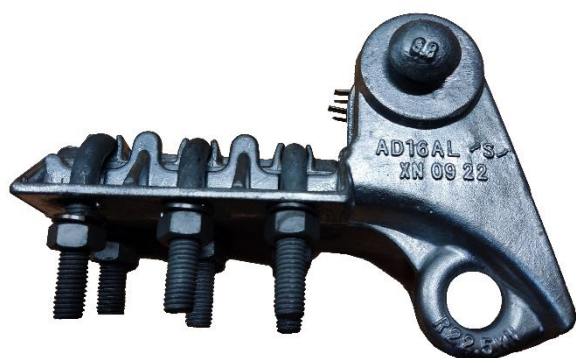
## Uchwyt odciągowy skręcany AD 16 AL

### Zastosowanie:

Służy do mocowania odciągowego przewodów gołych napowietrznych linii nN i SN. Do przewodów aluminiowych ze stalowym rdzeniem lub bez (AI, AFL).

### Budowa:

- Uchwyt wykonany jest ze stopu aluminiowego odpornego na korozję i promieniowanie UV.



Symbol	Średnica przewodu [mm]	Przekrój przewodu AI [mm <sup>2</sup> ]	Przekrój przewodu AFL-6 [mm <sup>2</sup> ]	SMFL [kN]	Waga [kg]
AD 16 AL	7,5-16,0	35-150	35-120	50,0	0,725